

Prevención Primaria



Lee Ann Kaskutas, Dr.P.H.

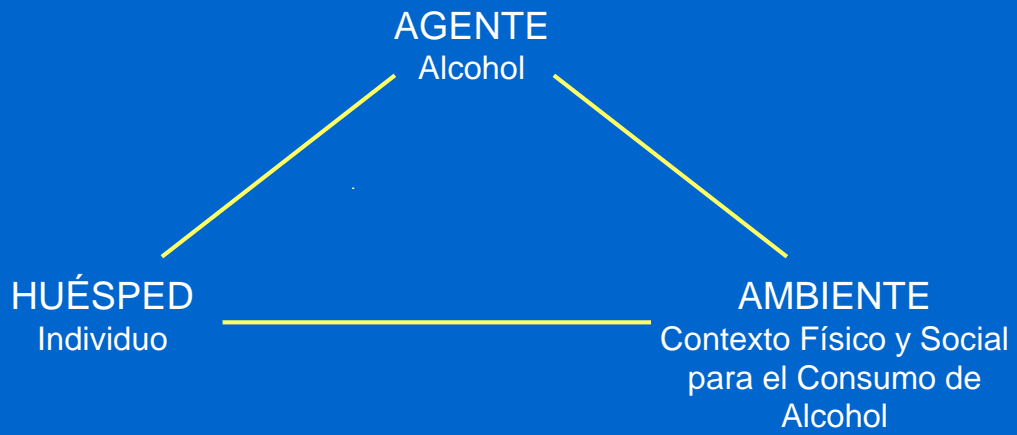
Grupo de Investigación del Alcohol
Instituto de Salud Pública
Berkeley, California

Editor Consultor: Robert F. Saltz, Ph.D.

Gráfica/Edición: Debra Jan Bibel, Ph.D., C. Sue Diehl

1

Modelo de Salud Pública



Tipos de Prevención Basado en Riesgo

- **Prevención Universal**
Dirigida a toda la población
- **Intervenciones Seleccionadas**
Dirigidas a la población de riesgo
- **Intervenciones Indicadas**
Dirigidas a la población sintomática

Institute of Medicine (1989)

Ámbitos a Intervenir

Individuo

- Colegio
- Familia
- Trabajo
- Centro de Salud

Ambiente

- Botillerías
- Bares y restaurantes
- Carreteras
- Comunidad
- Medios de comunicación
- Economía

Agente

- Contenido de Alcohol

Prevencción en los Colegios

Programas ejemplo

- Entrenamiento en habilidades para la vida
- SMART
- DARE
- AMPS
- STAR

Objetivos de los programas

- Aumentar las habilidades sociales
- Aprender a resistir la presión de beber
- Corregir la impresión de que todos beben

Teoría del Aprendizaje Social

- Auto-eficacia
“¿Puedo resistir?”
- Modelos
“Quiero ser como ella”
- Refuerzo
Positivo o negativo

Bandura A. *Ed Psychol* 28:117 (1993)

Intervenciones de Prevención Basadas en las Instituciones de Educación Superior

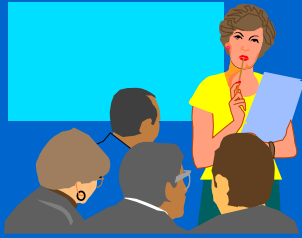
Individuo

- Aumentar el grado de conciencia, modificar actitudes, entrenamiento
- Charlas motivacionales y seguimiento
- Orientación, intervención en crisis

Ambiental

- Promover y desarrollar espacios y eventos libres de alcohol
- Reducir la disponibilidad del alcohol en el campus y alrededores
- Controlar el expendio de alcohol a fin de impedir la venta a menores de edad, reducir el número de intoxicados y controlar las promociones
- Eliminar el mito del consumo excesivo de alcohol por los pares

Intervenciones en la Familia



Método STAR

- Actividades padres/hijos
- Educación de los padres
- Actividades comunitarias

Modelo de Creencias de Salud

- Susceptibilidad percibida
- Gravedad percibida
- Beneficios percibidos
- Barreras percibidas

CONOCIMIENTO → ACTITUDES → CONDUCTA

Esfuerzos Educativos de Prevención

ADVERTENCIA GUBERNAMENTAL: (1) DE ACUERDO AL INSPECTOR GENERAL DE SANIDAD, LAS MUJERES NO DEBERÍAN CONSUMIR BEBIDAS ALCOHÓLICAS DURANTE EL EMBARAZO DEBIDO AL RIESGO DE DEFECTOS CONGÉNITOS. (2) EL CONSUMO DE BEBIDAS ALCOHÓLICAS DETERIORA SU CAPACIDAD DE CONDUCIR AUTOS O DE OPERAR MAQUINARIA Y PUEDE PRODUCIR PROBLEMAS DE SALUD.

Etiqueta de Advertencia de la Bebida



Medios de Comunicación



FLORIDA TIMES
Consumo de Alcohol de Escolares Lleva a Desórdenes

Afiche en Punto de Venta de California



ADVERTENCIA:

El Consumo de Licores Destilados, Cerveza, Refrescos, Vino y Otras Bebidas Alcohólicas Puede Aumentar el Riesgo de Cáncer, y, Durante el Embarazo, Puede Producir Defectos Congénitos.

Predictores de Limitación del Consumo por Razones de Salud

Mujeres en Edad Fértil (n=844)

	Odds Ratio
Vio 3 mensajes sobre defectos congénitos (vs. ninguno)	2,83*
Cree que toda cantidad de alcohol es muy peligrosa (versus “algo peligrosa” o “no peligrosa”)	1,57*
Embarazada en los últimos 12 meses (vs. no embarazada)	1,76*

* p = 0,05

** p = 0,01

Eficacia de las Etiquetas de Advertencia

Estudios sobre Mujeres Embarazadas en Riesgo (Prevención Seleccionada)

	Etiquetas de advertencia	Anuncios	Carteles	Medios	Señalética
Alguna vez expuesta	77%	83%	57%	78%	96%
Creíble	87%	94%	82%	88%	—
Comprensible	88%	94%	91%	100%	—
Tuvo influencia	33%	41%	46%	56%	61%

n = 23

12

Eficacia de las Etiquetas de Advertencia

Estudios sobre Mujeres Embarazadas en Riesgo (Prevención Seleccionada)

Efecto de los Mensajes	Bebedoras (n = 89)	Abstinentes (n = 232)
Se percibió más consciente, atenta	57%	49%
Se sintió mal consigo misma *	33%	11%
No atenta/ningún impacto*	25%	12%
Se sintió triste por el bebé	18%	31%
Negatividad hacia otras mujeres**	14%	25%
Reconocimiento/apoyo**	12%	22%
Ya estaba consciente/ningún impacto	8%	15%

* $p = <0.0001$; ** $p = <0.05$

⋮



Early Start Plus

Tamaño estándar de los tragos

Bebida	Volumen (oz)	Contenido de Alcohol (%)
Licores	1	40
Vino de mesa	4	12
Vino fortificado	3	18
Vinorefrescante	12	4-5
Cerveza regular	12	4
Malta	8	6-7

Early Start Plus

Trago estándar vs. Su trago de vino

Tamaño de su trago: 7 oz.	Tamaño de un trago estándar: 4 oz.	# de tragos estándar en su tamaño de trago: 1 3/4
		

Como puede ver, el tamaño de su trago de vino es 1 3/4 veces el tamaño de un trago estándar de vino.

Debido a que el tamaño de su trago es mayor que el estándar, usted está bebiendo más alcohol del que probablemente piensa. Y ese alcohol llega a su bebé.

De un tutorial
computacional

© 2000 por the Public
Health Institute, Alcohol
Research Group

15

¿Ve cómo funciona esta comparación?

•
•
•

Protegiendo al Futuro Bebé

- Guiarse según los tragos estándar
- Consumo sensato: límites diarios y semanales
- Ponerse metas: abstinencia o dejarlo
- Formas de beber menos:

Medirse

Cambiar por soda, jugo

Diluir

Comer al beber

Pequeños tragos

Beber lento

Estadísticas sobre Conducción En Estado de Ebriedad (CEE)

(EEUU, 1997)

- Los accidentes de tránsito son la causa de muerte principal entre los menores de 35 años de edad, y la 5° causa de muerte entre todos los grupos etarios (NCHS, 1994)
- 45% de todos los accidentes de tránsito están relacionados con consumo de alcohol (NHTSA, 1994) llevando a un costo anual de US\$148 mil millones, o US\$1,09 por cada trago consumido (Blincoe & Faigin, 1992; Miller & Blincoe, 1994)

Estrategias de Reducción de la Conducción en Estado de Ebriedad (CEE)

Políticas generales de disuasión

Estrategia

Impacto

Revocación administrativa de la licencia	9% reducción de choques fatales debidos al alcohol
Barreras de fiscalización de estado sobrio	17% de reducción de choques fatales debidos al alcohol
Límites <i>per se</i> más bajos	16% de reducción de choques fatales con conductores cuya alcoholemia era de 0,08%
Leyes de tolerancia cero	20% de reducción de choques nocturnos fatales con la participación de un solo vehículo, en conductores entre 15–20 años

Estrategias para Reducir CEE

Políticas de fiscalización

Estrategia	Impacto
Edad legal mínima para beber	Reducción de 10–15% en las muertes por accidentes de tránsito debido a conducción en estado de ebriedad en conductores menores de 21 años de edad
Mayores impuestos al alcohol	Reducción de 15% en las muertes por accidentes de tránsito en conductores entre 18–21 años de edad
Expendio responsable de bebidas alcohólicas	Reducción de 23% en impactos fatales nocturnos con la participación de un solo vehículo.

Control del Expendio

- Monopolio estatal de los puntos de venta al detalle de alcohol
- Restricción del número de locales de venta dentro de un área
- Limitación de las horas y días de expendio de alcohol

Proyecto Northland

Actividades Individuales, Parte 1

- Programa de trabajo en casa de Slick Tracy—
modelos de rol Slick Tracy & Breathtest Mahoney
- Noche de diversión familiar, una kermesse por la tarde y exhibición de afiches
- "Gran Fiesta de Otoño"
- Curriculum liderado por pares; actividades sin alcohol; boletines informativos para los padres
- Juegos colectivos, juegos de rol y estrategias para resistir la presión para beber

Proyecto Northland

Actividades Individuales, Parte 2

- Elegir líderes entre los alumnos más queridos y respetados
- Liderazgo de los pares para planificar actividades sin alcohol con voluntarios adultos
- Sesiones de formación de líderes
- Producción teatral: "Es Mi Fiesta"
- Encuentros entre estudiantes y líderes comunitarios para conocer sus opiniones sobre el alcohol
- Asambleas organizadas por estudiantes para promover cambios en las políticas públicas

Proyecto Northland

Actividades Ambientales

- 13 grupos de trabajo compuestos por autoridades públicas, representantes de las fuerzas de orden, de colegios y del sector privado, profesionales de la salud, proyectos jóvenes, padres y apoderados, ciudadanos interesados, iglesia, y adolescentes
- Auspicio de eventos sin alcohol, ej., teatro
- Ordenanzas para aumentar la fiscalización de los documentos de identificación y para reducir la venta a menores de edad y a clientes en estado de ebriedad.
- Tarjetas de descuento para estudiantes que se comprometen a no consumir alcohol ni drogas

Programas de Prevención Ambiental

Comunidades Movilizadas por el Cambio (CMCA)

- Reducir las ventas a los jóvenes menores de edad y a los jóvenes que están conduciendo en estado de ebriedad

Proyecto de Estudios Comunitarios

- 13% disminución: muertes nocturnas y accidentes de tránsito por influencia del alcohol
- 50% disminución: alcoholemia en los controles en berma y de asaltos por efecto del alcohol (ER)

Programa para Salvar Vidas

- 25% disminución: accidentes fatales
- 42% disminución: accidentes fatales relacionados con el alcohol
- 40% disminución: jóvenes que conducen en estado de ebriedad

Modelo de Salud Pública

